

Localisation :

Centre bourg de Beaulieu-sous-la-Roche

Transport et desserte à proximité :

Gare de la Mothe Acharde à 10km. Gare TGV des Sables d'Olonne à 25km
Aéroport de Nantes à 1h

Mode d'implantation :

Rez-de-chaussée. Sortie sur une place piétonne avec boutiques et ateliers d'artisans. Partie commune. Atelier N°2 sur le plan annexe.

Solution architecturale :

Local de 29,24m² · partie commune de l'ensemble : entrée, sanitaires · local à vélos

Solution juridique :

Bail précaire dans un premier temps en fonction du projet présenté.

Modalités financières :

Part fixe : Loyer/ mois à titre indicatif :) Atelier 1 165€. Atelier 2 145€

Caution :

1 mois loyer lors de l'état des lieux du bâtiment.

Disponibilité :

Disponible en juin pour une durée de 1 an à 3 ans renouvelable sous conditions.

Demande d'informations et envoi du Dossier de candidature à retourner à f.nerriere@beaulieusouslaroche.fr

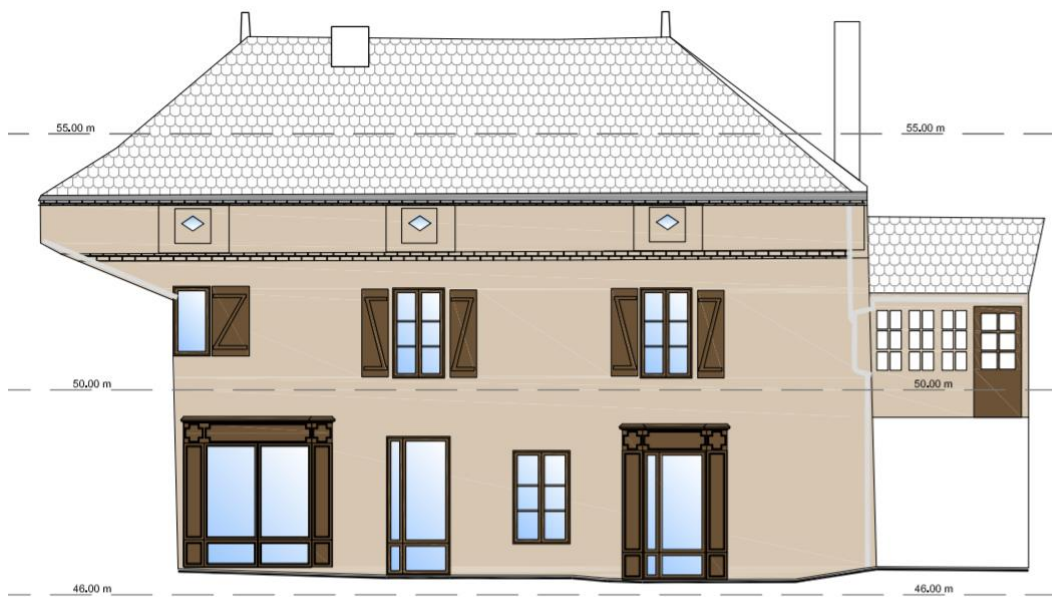
Par E-mail : adresse ci-dessus.

Par courrier : **Mairie de Beaulieu-sous-la-Roche, 4 place du marché, 85190 Beaulieu Sous La Roche**





L'atelier 1 correspond à la fenêtre à droite et l'atelier 2 correspond à la vitrine à gauche. La vue est ici depuis la place du marché. Le porche donne sur la cour des Arts, où se trouvent d'autres boutiques et ateliers.



Vue depuis la cour des Arts, l'atelier 1 correspond à la vitrine à gauche et l'atelier 2 correspond à la porte de droite. La porte centrale accède à la partie commune et à l'escalier menant au premier étage où se trouvent deux appartements.

Quelques éléments de présentation :

- La commune et la communauté de commune : lieu de passage type rétro-littoral.
 - Le site de la commune : <http://www.beaulieusouslaroche.fr/>
 - La présentation par l'office de tourisme : <https://www.achards-tourisme.com/decouvrir/les-communes/beaulieu-sous-la-roche/>
 - Village dynamique, très associatif avec des événements créés par les associations tout au long de l'année
-
- La Place du Marché centrale avec trois restaurants et des boutiques ou vitrines, un marché mensuel et des animations régulières.
 - Cour des Arts attenante à la place centrale avec implantation d'artisans d'arts et un local communal investi par l'association Beaulieu des Arts proposant des cours d'art et d'artisanat d'art. <https://ecoledartdebeaulieu.jimdofree.com/l-%C3%A9cole-d-art/>

Des événements tout au long de l'année organisés par la commune

- Marché mensuel (tous les second dimanche du mois)
- Marché du terroir (en juin)
- Fêtes de la Nature en Mai
- Marché de Noël (40 à 50 000 visiteurs sur 3 jours)
<https://www.youtube.com/watch?v=Dfg0W9GwdEc>

Des attraits ou événements touristiques qui créent du passage

- La féerie des Santons du printemps à l'automne
- Les vitrines animées de décembre à février
- La maison playmobil pendant l'hiver
- La présence d'artisans d'arts et artistes regroupés en association et proposant une école d'arts
- Un projet de la commune autour des métiers d'arts.
 - Subvention de l'association et participation
 - Prêt d'un local pour l'école d'arts
 - Projet d'obtenir le label Ville et Métiers d'arts

Dossier de candidature

Ce qui est demandé :

Avoir une activité reconnue « métiers d'arts »

Adhésion et participation au projet de la commune autour de la promotion des métiers d'arts.

Statut

Présentation de l'activité

Références/réalisations